

KARANTIINNE TAIMEKAHJUSTAJA

Epitrix spp.

Taimakahjustaja lühikirjeldus

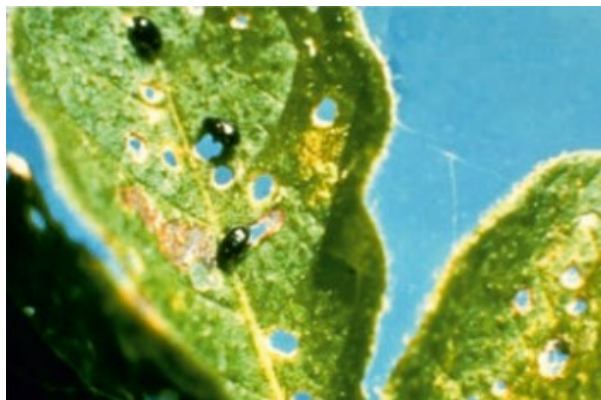
Epitrix spp. on perekond poilaste sugukonda kuuluvaid mardikaid, kuhu kuulub enam kui 180 liiki. Mardikas on väike, alla 3 mm pikkune ning väga hea kohastumisvõimega. *Epitrix* spp. peremeestaimede ring on väga lai, mardikad võivad kahjustada paljusid maavitsaliste sugukonna taimi. Kõrgeks riskiks on taimakahjur kartulikasvatusele, sest eelistab eelkõige kartulit, toitudes lehestikust, juurtest ja mugulatest. Lisaks sellele, et *Epitrix* spp. kahjustab ise taimi, võib ta edasi kanda ka värtnaviroidi, kartuli-lehemädaniku ja kartuli-pruunbaktermädaniku haigustekitajaid.



Vastsete kahjustus mugulal
Foto: Agriculture Canada, Kanada



E. papa valmik
Foto: J. Germain, Plant Health Laboratory, Prantsusmaa



E. tuberis valmikud lehtedel toitumas
Foto: Agriculture Canada, Ottawa

Kahjustustunnused

Valmikud toituvad kartuli lehestikust, mille tagajärjel ei suuda taim enam fotosünteesida ja saagikus väheneb. Putukas tekitab lehestikule väikseid ümaraid auke läbimõduga 1-1,5 mm. Lisaks lehtedele toitub valmik taimede juurtest ja mugulatest, mille lähedusse ta ka muneb. 5 mm pikkused vastsed uuristavad mugulate pinnale ja mugulatesse kitsaid käike, mis ulatuvad kuni 1,5 mm sügavusele mugula sisse. Kahjustuse tagajärjel muutub mugul turustamiskõlbmatuks.

Peremeestaimed

Epitrix spp. peremeestaimedeks on paljud maavitsaliste sugukonna taimed sh kartul, tomat, baklažaan, tubakas, paprika.

Levik

Epitrix spp. suudab lühikesi vahemaid lennata, kuid kauglevik võib toimuda saastunud mugulatega.

Lisainfo: EPPO Global Database - [taimekahjustaja iseloomustus ja levikuala](#)

* EPPO – Euroopa ja Vahemeremaade taimekaitseorganisatsioon