

KARANTIINNE TAIMEKAHJUSTAJA

Thecaphora solani

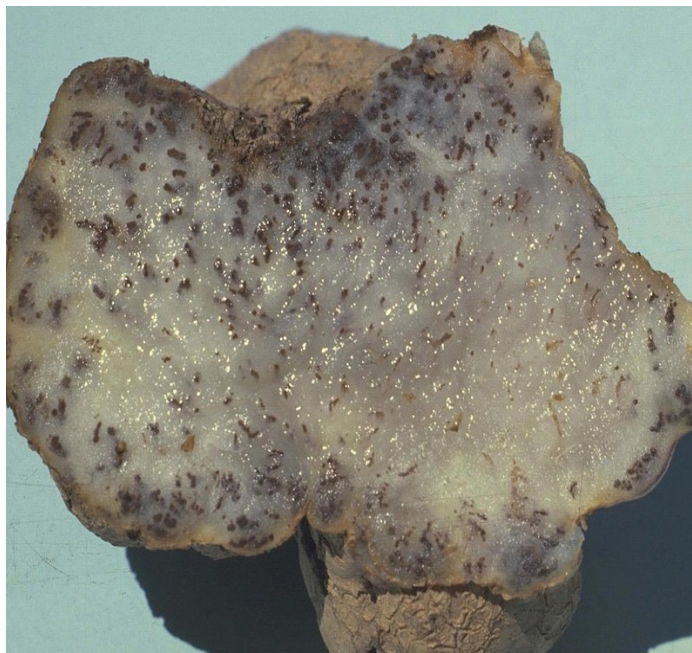
Taimkahjustaja lühikirjeldus

T. solani on seenhaigus, mis põhjustab kartulimugulate mädanemist. Seenhaigus säilib mullas ja kõdunevatel kartulimugulatel ning seene spoorid on pika eluaega. *T. solani* levikut soodustab kartuli viljavahelduseta kasvatamine, kõrge õhuniiskus ning sooldunud mullad. Taimhaigus on levinud Mehhikos, Panamas ja mitmel pool Lõuna-Ameerikas.



Moondunud kartulimugulad

Foto: William M. Brown Jr., Bugwood.org



Roostepruunid spooridega täidetud täpid kartulimugula läbilõikel

Foto: William M. Brown Jr., Bugwood.org

Kahjustustunnused

Taimhaiguse sümptomid taimede maapealsetel osadel ei avaldu. Nakatunud mugulad on ebamäärase kujuga, kõvad ning tüükalise pealispinnaga. Mugulate sees on 1 mm läbimõõduga pruunikasmustad täpid, milles asetsevad roostepruunid seenesporide kogumikud. Nakatunud kartulimugulad kuivavad hiljem seenespoore sisaldavaks pulberjaks massiks. Maa-alustele varreosadele tekivad moondunud kujuga mugulaid meenutavad moodustised.

Peremeestaimed

Taimhaiguse peamiseks peremeestaimeks on kartul, kuid ka teised mugulaid moodustavad maavitsalised ning umbrohtne maavitsaline *Datura stramonium*. Euroopas on kartul ainsaks peremeestaimeks.

Levik

T. solani kauglevik on võimalik nakatunud kartulimugulatega, vähem mullaga, mullaharimisriistadega ning muul viisil koos mullaga, näiteks mäardunud jalanõudega.

Lisainfo: EPPO Global Database - [taimekahjustaja iseloomustus ja levikuala](#)

* EPPO – Euroopa ja Vahemeremaade taimekaitseorganisatsioon