

KARANTIINNE TAIMEKAHJUSTAJA

Keiferia lycopersicella

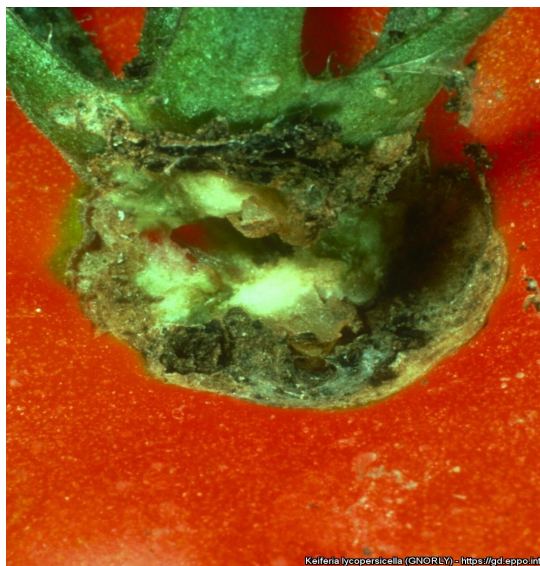
Taimkahjustaja lühikirjeldus

Keiferia lycopersicella on ööliblikas, kelle vastsed kahjustavad peamiselt tomatit, kuid ka teisi maavitsalisi taimi. *K. lycopersicella* värskest koorunud vastsed on ~0,85 mm pikkused röövikud, kes võivad kasvada kuni 8 mm pikkusteks. Rööviku keha on alguses kollakashall ning pea tumepruun, hiljem värvub halliks ning sellel on lillakad täpid. Liblikas on 9-12 mm pikkune, koiliblika sarnane ning beeži värvusega. Taimkahjustaja on levinud Põhja- ja Lõuna-Ameerikas.



Vastne toitumas tomati lehel

Foto: M. Badgley, University of California, USA



K. lycopersicella vastsed sisenevad tomatisse viljavarre kinnituskohalt

Foto: M. Badgley, University of California, USA

Kahjustustunnused

Vastsed toituvad nii lehtedest kui viljadest, kuid suuremat kahju põhjustavad viljadele. Esimese ja teise arengujärgu vastsed kaevandavad lehtedes käike. Hilisema arengujärgu vastsed võivad siidja niidiga lehti kokku, luues nii endale varjualuse toitumiseks, kuid võivad siseneda ka taimede vartesse. Vastsed sisenevad tomatisse viljavarre kinnituskoha piirilt, kahjustunud viljad ei ole turustatavad.

Peremeestaimed

K. lycopersicella kahjustab peamiselt tomatit, kuid ka teisi maavitsalisi taimi, nt baklažaani ja kartulit.

Levik

Taimkahjustaja kauglevik on võimalik peremeestaimede ja viljade rahvusvahelisel kaubavahetusel ning nende transportimiseks mõeldud taaraga.

Lisainfo: EPPO Global Database - [taimekahjustaja iseloomustus ja levikuala](#)

* EPPO – Euroopa ja Vahemeremaade taimekaitseorganisatsioon