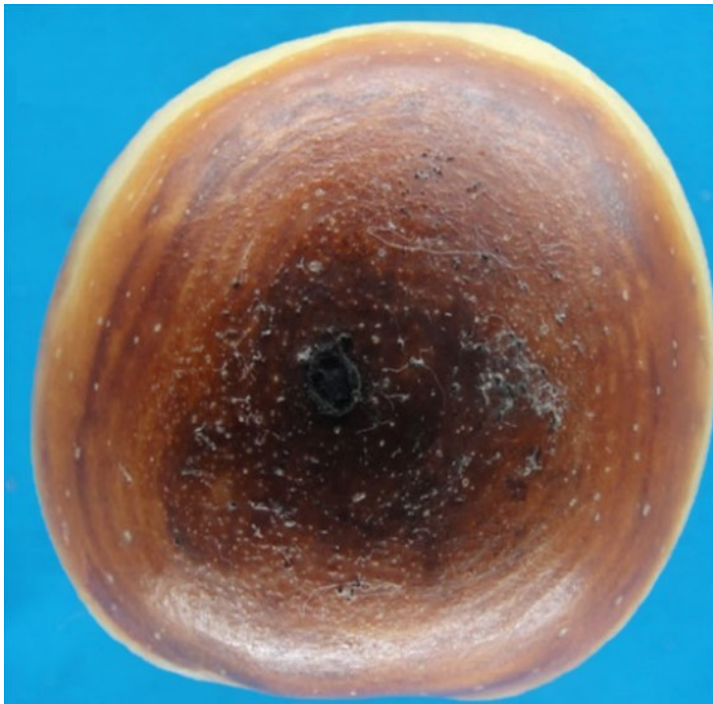


# KARANTIINNE TAIMEKAHJUSTAJA

## *Botryosphaeria kuwatsukai*

### Taimkahjustaja lühikirjeldus

*B. kuwatsukai* on kottseente hõimkonda kuuluv seen, mis põhjustab õunadel ja pirnidel mädanikku, puude koorele tüükaid, nakatunud oksade kasv kängub ning oksad kuivavad. Taimahaigus on levinud Kagu-Aasias.



*B. kuwatsukai* tekitatud mädanik õunal  
Foto: Chao Xu, Henan Agricultural University, Hiina



*B. kuwatsukai* tekitatud tüükad pini oksal  
Foto: Chao Xu, Henan Agricultural University, Hiina

### Kahjustustunnused

Seenhaigus põhjustab õunapuu ja pirnipuu koorele tüükaid. Pahad on ääristatud tumepruunide täppidega, pragunevad ning nende lähedalt hakkab puu kooruma. Nakatunud puitunud taimeosad jäävad kasvult kängu ning kuivavad. Taimahaigus tekitab lehtedele selgelt piiritletud ümmarguse kujuga tumepruune laike. Viljadele tekivad väikesed kergelt nõgusad punaka rõngaga ümbritsetud pruunid täpid, mis laienevad ning lähevad mädanema.

### Peremeestaimed

Seenhaiguse peamiseks peremeestaimeks on jaapani pirn, kuid kahjustab ka aed-õunapuud, harilikku pirnipuud, harilikku küdooniat ning jaapani küdooniat.

### Levik

*B. kuwatsukai* kauglevik on võimalik viljade ja taimse istutusmaterjali rahvusvahelisel kaubavahetusel, kuid viljadel on taimahaigust kerge märgata ja selliseid vilju ei turustata. Taimahaiguse lähilevik toimub vihma- piiskadega.

Lisainfo: EPPO Global Database - [taimekahjustaja iseloomustus ja levikuala](#)

\* EPPO – Euroopa ja Vahemeremaade taimkaitseorganisatsioon