

# KARANTIINNE TAIMEKAHJUSTAJA

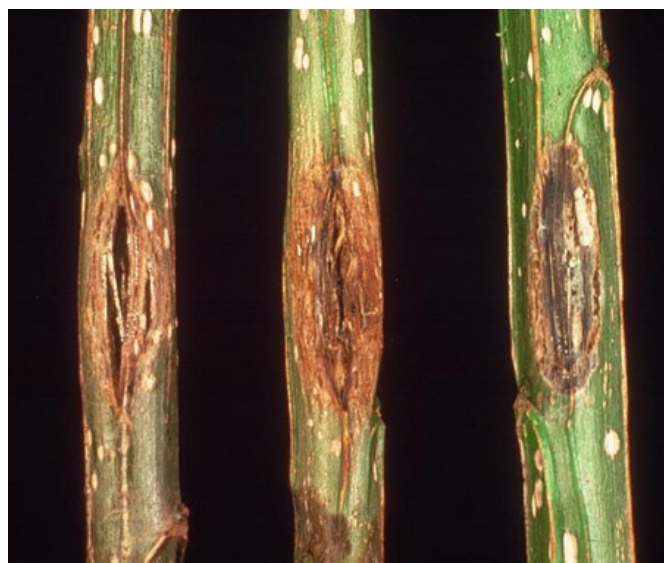
## *Sphaerulina musiva*

### Taimkahjustaja lühikirjeldus

*Sphaerulina musiva* on seenhaigus, mis põhjustab haabade ja paplite (*Populus spp.*) lehtedele laike ning tüvele ja okstele kasvajaid ja haavandeid. Olenevalt puuliigist võib haigus põhjustada vaid täppe lehtedele või suuremat kahju *Populus spp.* hübriididele (energiavõsa kasvatustes, puukoolides) ning eksootilisematele liikidele. Taimahaigus on levinud mitmel pool Põhja-Ameerikas ning Brasiilias.



Vasakul täpiliselt seenhaigusega nakatunud lehed (3tk), paremal terve leht  
Foto: T.H. Filer Jr., USDA, Bugwood.org, USA



Seenhaiguse põhjustatud varrehaavandid papli okstel  
Foto: T.H. Filer Jr., USDA, Bugwood.org, USA

### Kahjustustunnused

Tavaliselt on haigustunnused märgatavad esmalt puude alumistel okstel kasvavatel lehtedel. 3-4 nädalat peale pungade avanemist ning esimeste lehtede ilmumist on lehtedel märgata erineva suurusega pruune kuni kollakasvalgeid nekrootilisi laike. Lehe mõlemale küljele tekivad väikesed mustad täpikesed, mis on seene eoseid sisaldavad pükniidid. Niisketes tingimustes tekib pükniide rohkem ja neile ilmnevad pisikesed lainelised roosakad moodustised. Noortele kiiresti kasvavatele võrsetele tekivad ~1 meetri kõrgusele maapinnast arvukad tumepruuni värvusega ning musta äärisega haavandid, millele moodustuvad seene pükniidid. Haigusele vastuvõtlikumate liikide koorele tekivad peale hilist nakatumist reljeefsed ebakorrapärase kujuga rõngad. Alla 2 cm läbimõõduga vartele tekivad läbivad vöödid ühe hooajaga. Jämedamate tüvede säisikoe rakud hukuvad, mistõttu tekivad koorele paksendid. Sekundaarsete seenhaiguste tõttu on *S. musiva* nakkuse avastamine keerulisem.

### Peremeestaimed

Seenhaigus on võimeline kahjustama kõiki USA-s levinud *Populus* liike, kuigi mõned liigid on haigusele palju vastuvõtlikumad. Harilik haab ja must pappel on haigusele vastuvõtlikumad, hõbehaab ja hallhaab on resistentsemad.

### Levik

Taimahaiguse kauglevik on võimalik *Populus spp.* istikute, okste, multši ning koorega ümarpuidu rahvusvahelisel kaubavahetusel. Seenhaiguse lähilevik toimub eoste lendlemisel tuulega.

Lisainfo: EPPO Global Database - [taimekahjustaja iseloomustus ja levikuala](#)

\* EPPO – Euroopa ja Vahemeremaade taimekaitseorganisatsioon