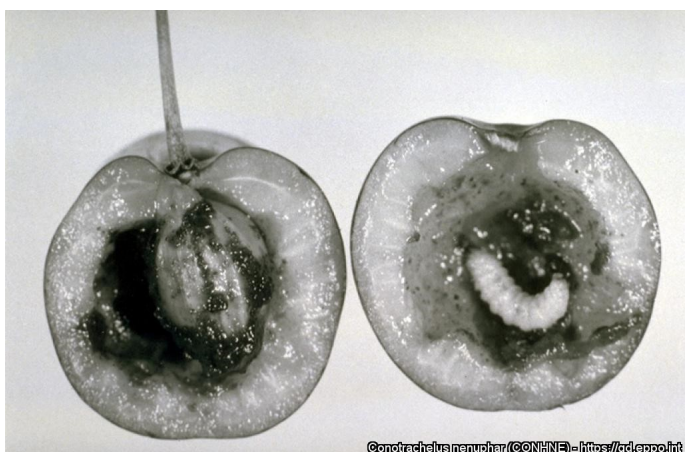


KARANTIINNE TAIMEKAHJUSTAJA

Conotrachelus nenuphar

Taimkahjustaja lühikirjeldus

Conotrachelus nenuphar on kärsaklaste sugukonda kuuluv mardikas, kes pärineb Põhja-Ameerika Kaljumäestiku aladelt. Kärsaklase vastsed toituvad paljude erinevate õun- ja luuviljaliste peremeestaimede viljadest. Vastsed on 6-9 mm pikkused jalatud valkjad tõugud. Valmikud on 4-6 mm pikkused. *C.nenuphar* -i kärss on lühike ja kare ning kaetud mustade, hallide ning pruunide tähnidega. Kahjustaja on kõige aktiivsem kevadel, kui ilm on soe, niiske ja pilvine.



C. nenuphar vastne kirsis

Foto: P.J. Chapman, NY State Agricultural Experiment Station, USA



C. nenuphar valmik

Foto: E. Levine, Ohio Agricultural Research & Development Center, USA

Kahjustustunnused

Valmikud toituvad õitest, lehtedest ja noortest viljadest, vastsed arenevad ning toituvad viljade sees. Tugevalt kahjustunud viljade pinnal võib märgata armkude ja muhke. Kahjustunud viljad (välja arvatud kirsid) varisevad puudelt enne valmimist ning nendel võib märgata vastsete väljumisavasid. Kärsaklastele iseloomulikult puurib ta munemiseks oma kärsaga viljadesse augu. Pärast munemist löikab kärsaklane munemispesa alla kahjustajale iseloomuliku poolkuu kujulise lõhe, et vilja kudede surve mune ei kahjustaks.

Peremeestaimed

Kahjuri peremeestaimedeks on õuna-, ploomi-, kirs-, pirnipuu, küdoonia, virsik, aprikoos ja nektariin.

Levik

Taimkahjuri kauglevik on võimalik põrnika nukkudega mulla transpordiga või valmikuna pakenditega. Vastsete levimine viljades on vähe tõenäoline, sest kahjuriga nakatunud viljad varisevad enneaegselt. Kahjustaja on levinud Ameerika Ühendriikide ja Kanada kesk- ja idaosades.

Lisainfo: EPPO Global Database - [taimekahjustaja iseloomustus ja levikuala](#)

* EPPO – Euroopa ja Vahemeremaade taimekaitseorganisatsioon