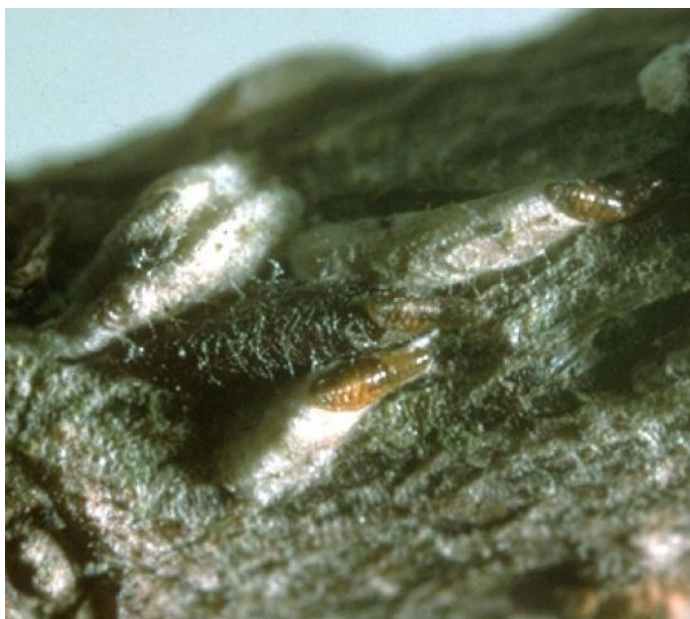


# KARANTIINNE TAIMEKAHJUSTAJA

## *Lopholeucaspis japonica*

### Taimakahjustaja lühikirjeldus

*Lopholeucaspis japonica* on kilptäiline, kes pärineb Kaug-Idast, kuid on levinud ka Ukrainas, Kaukaasias, Lähis-Idas, Aasias ja USA-s. Taimakahjur toitub eelistatult sileda koorega puittaimedel ja põõsastel. *L. japonica* munad on 0,25 mm pikkused, heleda violetse värvusega. Valmikud on 1-1,8 mm pikkused, pikliku kehaga ning kaetud valge eritisega.



*L. japonica* valmikud tselkval

Foto: Central Science Laboratory, York, Suurbritannia



*L. japonica* kilptäid roosil

Foto: I. Mityushev, Russian Timiryazev State Agrarian University, Venemaa

### Kahjustustunnused

Tugeva kahjustuste korral võivad oksad kuivada ja lehed varisevad enneaegselt. Kui kilptäisid on taimel vähem, siis võivad nad peituda koorepragudes ning seetõttu on nad raskesti avastatavad.

Suuremahulisema nakatumise korral on kilptäid paremini märgatavad.

### Peremeestaimed

*L. japonica* on laia peremeestaimede ringiga taimakahjur, kes on eelkõige tuntud kui tsitruseliste taimede kahjustaja, kuid kahjustab ka õunapuid, kirsipuid, vahtraid, kaskesid, pärnasid, roose jpt.

### Levik

Taimakahjur kauglevik on võimalik istutamiseks ettenähtud taimede ja okstega.

Lisainfo: EPPO Global Database - [taimakahjustaja iseloomustus ja levikuala](#)

\* EPPO – Euroopa ja Vahemeremaade taimekaitseorganisatsioon